

Caractéristiques techniques

Moteurs monophasés

Classe thermique F - Protection IP55
Série MY - Carcasse en aluminium

> 3000 tr/mn - 2 pôles

TYPE	Puissance		Vitesse tr/min	Int. 230V Ampère	η %	Cos ϕ	M _A /M _N	M _S /M _N	I _A /I _N	Cond. perm. 450V (μF)	Niv. sonore dB	Poids Kg
	KW	CV										
MY 56 1 2	0,09	0,12	2760	0,81	54	0,90	0,70	1,6	3	4/450	67	2,9
MY 56 2 2	0,12	0,17	2770	0,98	58	0,92	0,70	1,6	4	6/450	67	3,2
MY 63 1 2	0,18	0,25	2780	1,42	60	0,92	0,70	1,7	5	10/450	70	4
MY 63 2 2	0,25	0,33	2780	1,94	61	0,92	0,68	1,7	7	12/450	70	4,5
MY 71 1 2	0,37	0,5	2800	2,75	63	0,93	0,63	1,7	12	20/450	75	5,1
MY 71 2 2	0,55	0,75	2810	3,50	72	0,95	0,63	1,7	15	25/450	75	7,2
MY 80 1 2	0,75	1	2810	4,77	72	0,95	0,45	1,7	20	25/450	75	9,6
MY 80 2 2	1,1	1,5	2810	6,80	74	0,95	0,43	1,7	28	35/450	78	11
MY 90 S 2	1,5	2	2820	9,15	75	0,95	0,35	1,8	40	45/450	80	14
MY 90 L 2	2,2	3	2820	13,08	77	0,95	0,35	1,8	60	60/450	80	16,5
MY 100 L 2	3	4	2840	17,83	77	0,95	0,35	1,8	75	80/450	83	25

> 1500 tr/mn - 4 pôles

TYPE	Puissance		Vitesse tr/min	Int. 230V Ampère	η %	Cos ϕ	M _A /M _N	M _S /M _N	I _A /I _N	Cond. perm. 450V (μF)	Niv. sonore dB	Poids Kg
	KW	CV										
MY 56 1 4	0,06	0,09	1360	0,59	48	0,92	0,75	1,6	2,5	4/450	63	3,5
MY 56 2 4	0,09	0,12	1370	0,83	51	0,92	0,75	1,6	3	6/450	63	3,8
MY 63 1 4	0,12	0,17	1380	1,09	52	0,92	0,65	1,6	3,5	10/450	65	4
MY 63 2 4	0,18	0,25	1380	1,55	55	0,92	0,65	1,5	5,5	12/450	65	4,6
MY 71 1 4	0,25	0,33	1380	2,15	55	0,92	0,60	1,5	8	20/450	65	5,7
MY 71 2 4	0,37	0,5	1380	2,91	60	0,92	0,55	1,5	10	20/450	68	6,7
MY 80 1 4	0,55	0,75	1400	3,93	64	0,95	0,45	1,7	15	20/450	70	9,2
MY 80 2 4	0,75	1	1410	5,05	68	0,95	0,45	1,7	20	25/450	70	9
MY 90 S 4	1,1	1,5	1410	6,90	73	0,95	0,45	1,8	30	40/450	73	14,5
MY 90 L 4	1,5	2	1420	9,38	74	0,94	0,45	1,8	40	45/450	75	16,2
MY 100 L1 4	2,2	3	1430	13,75	74	0,94	0,30	1,8	60	80/450	78	24

> 1000 tr/mn - 6 pôles

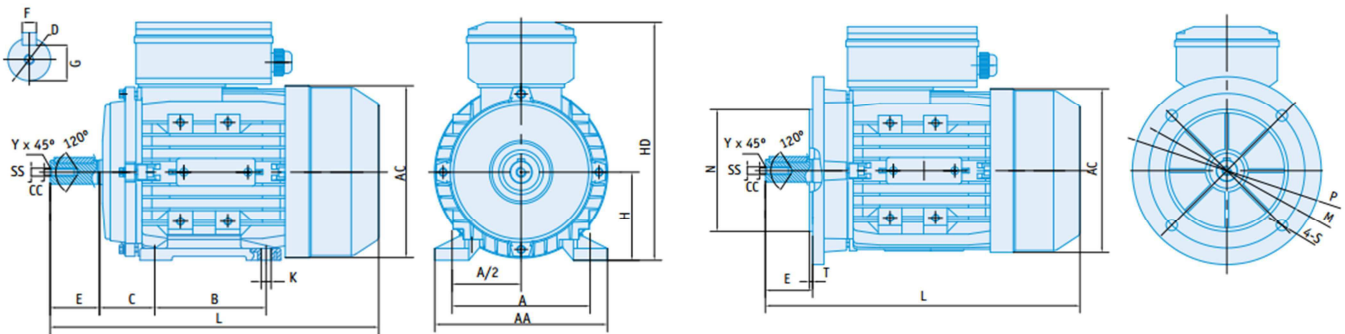
TYPE	Puissance		Vitesse tr/min	Int. 230V Ampère	η %	Cos ϕ	M _A /M _N	M _S /M _N	I _A /I _N	Cond. perm. 450V (μF)	Niv. sonore dB	Poids Kg
	KW	CV										
MY 63 1 6	0,09	0,12	900	0,92	46	0,92	0,55	1,45	2	8/450	63	5,1
MY 63 2 6	0,12	0,16	900	1,05	54	0,92	0,55	1,45	3	11/450	63	6
MY 71 1 6	0,18	0,25	900	1,55	55	0,92	0,6	1,5	4	16/450	68	6,3
MY 71 2 6	0,25	0,33	900	2,07	57	0,92	0,6	1,5	5	20/450	68	7,6
MY 80 1 6	0,37	0,5	900	2,69	65	0,92	0,35	1,6	8	25/450	68	9
MY 80 2 6	0,55	0,75	900	3,84	67	0,93	0,35	1,6	14	30/450	70	11,6
MY 90 S 6	0,75	1	900	4,97	69	0,95	0,35	1,6	16	40/450	70	13,5
MY 90 L 6	1,1	1,5	900	7,19	70	0,95	0,35	1,6	25	50/450	70	16,2

Dimensions

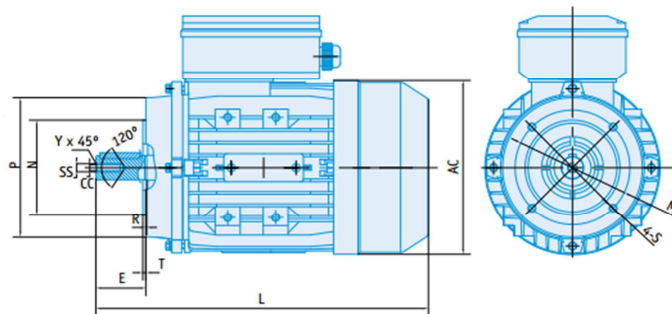
Moteurs monophasés

Moteurs à carcasse en aluminium

Fixations : B3 - B5 - B5R - B14 - B14G



Type	B3									ARBRE					B5				
	A	AA	AC	B	C	H	HD	K	L	D	SS	E	F	G	M	N	P	S	T
56	90	110	117	71	36	56	144	5,8x8,8	196	9	M3	20	3	7,2	100	80	120	7	3,0
63	100	120	130	80	40	63	181	7x10	220	11	M4	23	4	8,5	115	95	140	10	3,0
71	112	132	147	90	45	71	196	7x10	255	14	M5	30	5	11	130	110	160	10	3,5
80	125	160	163	100	50	80	226	10x13	290	19	M6	40	6	15,5	165	130	200	12	3,5
90S	140	175	183	100	56	90	243	10x13	312	24	M8	50	8	20	165	130	200	12	3,5
90L	140	175	183	125	56	90	243	10x13	367	24	M8	50	8	20	165	130	200	12	3,5
100	160	198	205	140	63	100	265	12x15	387	28	M10	60	8	24	215	180	250	15	4,0



B5R bride réduite					
Type	M	N	P	S	T
56	NON DISPONIBLE				
63	NON DISPONIBLE				
71	115	95	140	10	3,0
80	130	110	160	12	3,5
90	130	110	160	12	3,5
100	165	130	200	15	3,5

B14					
Type	M	N	P	S	T
56	65	50	80	M5	2,5
63	75	60	90	M5	2,5
71	85	70	105	M6	2,5
80	100	80	120	M6	3,0
90	115	95	140	M8	3,0
100	130	110	160	M8	3,5

B14G grande hauteur					
Type	M	N	P	S	T
56	NON DISPONIBLE				
63	100	80	120	M6	2,5
71	115	95	140	M8	3,0
80	130	110	160	M8	3,5
90	130	110	160	M8	3,5
100	165	130	200	M10	3,5

Moteurs monophasés double condensateur 1500 tr/mn - 4 pôles

Carcasse aluminium

B3 - Moteurs à pattes				
Réf. ABE	Type	kW	HP	Kg
MOTE.90000	63	0,12	0,17	6,1
MOTE.90001	63	0,18	0,25	6,5
MOTE.90002	71	0,25	0,33	9,5
MOTE.90003	71	0,37	0,5	10,5
MOTE.90004	80	0,55	0,75	9,2
MOTE.90005	80	0,75	1	9
MOTE.90006	90	1,1	1,5	13,5
MOTE.90007	90	1,5	2	14,5
MOTE.90008	100	2,2	3	24
MOTE.90009	100	3	4	28,5
MOTE.90010	112	3,7	5	34,5

B5 - Moteurs à bride trous lisses				
Réf. ABE	Type	kW	HP	Kg
MOTE.90011	63	0,12	0,17	6,1
MOTE.90012	63	0,18	0,25	6,5
MOTE.90013	71	0,25	0,33	9,5
MOTE.90014	71	0,37	0,5	10,5
MOTE.90015	80	0,55	0,75	9,2
MOTE.90016	80	0,75	1	9
MOTE.90017	90	1,1	1,5	13,5
MOTE.90018	90	1,5	2	14,5
MOTE.90019	100	2,2	3	24
MOTE.90020	100	3	4	28,5
MOTE.90021	112	3,7	5	34,5

B14 - Moteurs à bride trous taraudés
Réf. ABE
MOTE.90022
MOTE.90023
MOTE.90024
MOTE.90025
MOTE.90026
MOTE.90027
MOTE.90028
MOTE.90029
MOTE.90030
MOTE.90031
MOTE.90032

B35 - Moteurs à pattes et bride trous lisses				
Réf. ABE	Type	kW	HP	Kg
MOTE.90033	63	0,12	0,17	6,1
MOTE.90034	63	0,18	0,25	6,5
MOTE.90035	71	0,25	0,33	9,5
MOTE.90036	71	0,37	0,5	10,5
MOTE.90037	80	0,55	0,75	9,2
MOTE.90038	80	0,75	1	9
MOTE.90039	90	1,1	1,5	13,5
MOTE.90040	90	1,5	2	14,5
MOTE.90041	100	2,2	3	24
MOTE.90042	100	3	4	28,5
MOTE.90043	112	3,7	5	34,5

B34 - Moteurs à pattes et bride trous taraudés
Réf. ABE
MOTE.90044
MOTE.90045
MOTE.90046
MOTE.90047
MOTE.90048
MOTE.90049
MOTE.90050
MOTE.90051
MOTE.90052
MOTE.90053
MOTE.90054

Ces prix peuvent être modifiés selon les variations du coût des matières premières

Moteurs monophasés double condensateur

3000 tr/mn - 2 pôles

Carcasse aluminium

B3 - Moteurs à pattes				
Réf. ABE	Type	kW	HP	Kg
MOTE.90055	63	0,18	0,25	4
MOTE.90056	63	0,25	0,33	4,5
MOTE.90057	71	0,37	0,5	6,1
MOTE.90058	71	0,55	0,75	6,5
MOTE.90059	80	0,75	1	9
MOTE.90060	80	1,1	1,5	10
MOTE.90061	90	1,5	2	13
MOTE.90062	90	2,2	3	14,5
MOTE.90063	100	3	4	25
MOTE.90064	112	4	5,5	35

B5 - Moteurs à bride trous lisses				
Réf. ABE	Type	kW	HP	Kg
MOTE.90065	63	0,18	0,25	4
MOTE.90066	63	0,25	0,33	4,5
MOTE.90067	71	0,37	0,5	6,1
MOTE.90068	71	0,55	0,75	6,5
MOTE.90069	80	0,75	1	9
MOTE.90070	80	1,1	1,5	10
MOTE.90071	90	1,5	2	13
MOTE.90072	90	2,2	3	14,5
MOTE.90073	100	3	4	25
MOTE.90074	112	4	5,5	35

B14 - Moteurs à bride trous taraudés	
Réf. ABE	
MOTE.90075	
MOTE.90076	
MOTE.90077	
MOTE.90078	
MOTE.90079	
MOTE.90080	
MOTE.90081	
MOTE.90082	
MOTE.90083	
MOTE.90084	

B35 - Moteurs à pattes et bride trous lisses				
Réf. ABE	Type	kW	HP	Kg
MOTE.90085	63	0,18	0,25	4
MOTE.90086	63	0,25	0,33	4,5
MOTE.90087	71	0,37	0,5	6,1
MOTE.90088	71	0,55	0,75	6,5
MOTE.90089	80	0,75	1	9
MOTE.90090	80	1,1	1,5	10
MOTE.90091	90	1,5	2	13
MOTE.90092	90	2,2	3	14,5
MOTE.90093	100	3	4	25
MOTE.90094	112	4	5,5	35

B34 - Moteurs à pattes et bride trous taraudés	
Réf. ABE	
MOTE.90095	
MOTE.90096	
MOTE.90097	
MOTE.90098	
MOTE.90099	
MOTE.90100	
MOTE.90101	
MOTE.90102	
MOTE.90103	
MOTE.90104	

FICHES TECHNIQUES SUR DEMANDE