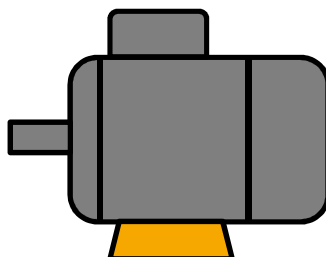


## Types de fixations

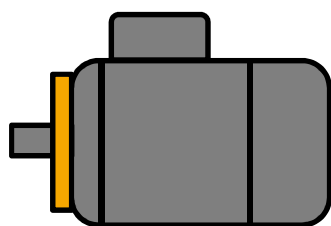
### Fixation B3

- > Moteur à pattes



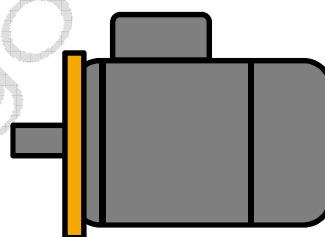
### Fixation B14

- > Moteur avec bride à trous taraudés



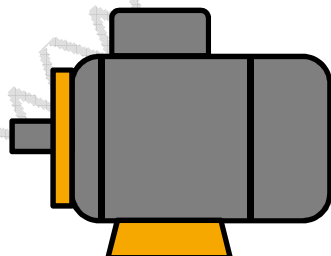
### Fixation B5

- > Moteur avec bride à trous lisses



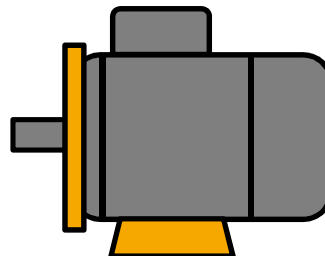
### Fixation B34

- > Moteur à pattes et bride à trous taraudés



### Fixation B35

- > Moteur à pattes et bride à trous lisses



## Moteurs monophasés 1000 tr/mn - 6 pôles

### B3 - Moteurs à pattes

Réf. ABE	Type	kW	HP	Kg
MOTE.60499	63	0,09	0,12	4
MOTE.60500	63	0,12	0,17	4,5
MOTE.60501	71	0,18	0,25	6
MOTE.60502	71	0,25	0,33	7
MOTE.60503	80	0,37	0,5	10
MOTE.60504	80	0,55	0,75	11
MOTE.60505	90	0,75	1	13
MOTE.60506	90	1,1	1,5	15



### B5

#### Moteurs à bride trous lisses

Réf. ABE	Type	kW	HP	Kg
MOTE.60507	63	0,09	0,12	4
MOTE.60508	63	0,12	0,17	4,5
MOTE.60509	71	0,18	0,25	6
MOTE.60510	71	0,25	0,33	7
MOTE.60511	80	0,37	0,5	10
MOTE.60512	80	0,55	0,75	11
MOTE.60513	90	0,75	1	13
MOTE.60514	90	1,1	1,5	15

### B14

#### Moteurs à bride trous taraudés

Réf. ABE
MOTE.60515
MOTE.60516
MOTE.60517
MOTE.60518
MOTE.60519
MOTE.60520
MOTE.60521
MOTE.60522

### B35 - Moteurs à pattes et bride trous lisses

Réf. ABE	Type	kW	HP	Kg
MOTE.60523	63	0,09	0,12	4
MOTE.60524	63	0,12	0,17	4,5
MOTE.60525	71	0,18	0,25	6
MOTE.60526	71	0,25	0,33	7
MOTE.60527	80	0,37	0,5	10
MOTE.60528	80	0,55	0,75	11
MOTE.60529	90	0,75	1	13
MOTE.60530	90	1,1	1,5	15

### B34 - Moteurs à pattes et bride trous taraudés

Réf. ABE
MOTE.60531
MOTE.60532
MOTE.60533
MOTE.60534
MOTE.60535
MOTE.60536
MOTE.60537
MOTE.60538

Nous consulter pour les dimensions et encombrements

## Moteurs monophasés 1500 tr/mn - 4 pôles

### B3 - Moteurs à pattes

Réf. ABE	Type	kW	HP	Kg
MOTE.60401	56	0,06	0,08	3,5
MOTE.60402	56	0,09	0,12	3,8
MOTE.60403	63	0,12	0,17	4
MOTE.60404	63	0,18	0,25	4,6
MOTE.60405	71	0,25	0,33	5,7
MOTE.60406	71	0,37	0,5	6,7
MOTE.60407	80	0,55	0,75	9,2
MOTE.60408	80	0,75	1	9
MOTE.60409	90	1,1	1,5	14,5
MOTE.60410	90	1,5	2	16,2
MOTE.60411	100	2,2	3	24



### B5

#### Moteurs à bride trous lisses

Réf. ABE	Type	kW	HP	Kg
MOTE.60412	56	0,06	0,08	3,5
MOTE.60413	56	0,09	0,12	3,8
MOTE.60414	63	0,12	0,17	4
MOTE.60415	63	0,18	0,25	4,6
MOTE.60416	71	0,25	0,33	5,7
MOTE.60417	71	0,37	0,5	6,7
MOTE.60418	80	0,55	0,75	9,2
MOTE.60419	80	0,75	1	9
MOTE.60420	90	1,1	1,5	14,5
MOTE.60421	90	1,5	2	16,2
MOTE.60422	100	2,2	3	24

### B14

#### Moteurs à bride trous taraudés

Réf. ABE
MOTE.60423
MOTE.60424
MOTE.60425
MOTE.60426
MOTE.60427
MOTE.60428
MOTE.60429
MOTE.60430
MOTE.60431
MOTE.60432
MOTE.60433

### B35 - Moteurs à pattes et bride trous lisses

Réf. ABE	Type	kW	HP	Kg
MOTE.60445	56	0,06	0,08	3,5
MOTE.60446	56	0,09	0,12	3,8
MOTE.60447	63	0,12	0,17	4
MOTE.60448	63	0,18	0,25	4,6
MOTE.60449	71	0,25	0,33	5,7
MOTE.60450	71	0,37	0,5	6,7
MOTE.60451	80	0,55	0,75	9,2
MOTE.60452	80	0,75	1	9
MOTE.60453	90	1,1	1,5	14,5
MOTE.60454	90	1,5	2	16,2
MOTE.60455	100	2,2	3	24

### B34 - Moteurs à pattes et bride trous taraudés

Réf. ABE
MOTE.60434
MOTE.60435
MOTE.60436
MOTE.60437
MOTE.60438
MOTE.60439
MOTE.60440
MOTE.60441
MOTE.60442
MOTE.60443
MOTE.60444

Nous consulter pour les dimensions et encombrements

## Moteurs monophasés 3000 tr/mn - 2 pôles

### B3 - Moteurs à pattes

Réf. ABE	Type	kW	HP	Kg
MOTE.60301	56	0,09	0,12	2,9
MOTE.60302	56	0,12	0,17	3,2
MOTE.60303	63	0,18	0,25	4
MOTE.60304	63	0,25	0,33	4,5
MOTE.60305	71	0,37	0,5	5,1
MOTE.60306	71	0,55	0,75	7,2
MOTE.60307	80	0,75	1	9,6
MOTE.60308	80	1,1	1,5	11
MOTE.M80C2	80	1,5	2	13
MOTE.60309	90	1,5	2	14
MOTE.60311	90	2,2	3	16,5
MOTE.2MY100L	100	3	4	25



### B5

#### Moteurs à bride trous lisses

Réf. ABE	Type	kW	HP	Kg
MOTE.60312	56	0,09	0,12	2,9
MOTE.60313	56	0,12	0,17	3,2
MOTE.60314	63	0,18	0,25	4
MOTE.60315	63	0,25	0,33	4,5
MOTE.60316	71	0,37	0,5	5,1
MOTE.60317	71	0,55	0,75	7,2
MOTE.60318	80	0,75	1	9,6
MOTE.60319	80	1,1	1,5	11
MOTE.60320	90	1,5	2	14
MOTE.60321	90	2,2	3	17

### B14

#### Moteurs à bride trous taraudés

Réf. ABE
MOTE.60323
MOTE.60324
MOTE.60325
MOTE.60326
MOTE.60327
MOTE.60328
MOTE.60329
MOTE.60330
MOTE.60331
MOTE.60332

### B35 - Moteurs à pattes et bride trous lisses

Réf. ABE	Type	kW	HP	Kg
MOTE.60345	56	0,09	0,12	2,9
MOTE.60346	56	0,12	0,17	3,2
MOTE.60347	63	0,18	0,25	4
MOTE.60348	63	0,25	0,33	4,5
MOTE.60349	71	0,37	0,5	5,1
MOTE.60350	71	0,55	0,75	7,2
MOTE.60351	80	0,75	1	9,6
MOTE.60352	80	1,1	1,5	11
MOTE.60353	90	1,5	2	14
MOTE.60354	90	2,2	3	17

### B34 - Moteurs à pattes et bride trous taraudés

Réf. ABE
MOTE.60334
MOTE.60335
MOTE.60336
MOTE.60337
MOTE.60338
MOTE.60339
MOTE.60340
MOTE.60341
MOTE.60342
MOTE.60343

Nous consulter pour les dimensions et encombrements

# Caractéristiques techniques

## Moteurs monophasés

Classe thermique F - Protection IP55  
Série MY - Carcasse en aluminium

> 3000 tr/mn - 2 pôles

TYPE	Puissance		Vitesse tr/min	Int. 230V Ampère	$\eta$ %	Cos $\phi$	M <sub>A</sub> /M <sub>N</sub>	M <sub>S</sub> /M <sub>N</sub>	I <sub>A</sub> /I <sub>N</sub>	Cond. perm. 450V (μF)	Niv. sonore dB	Poids Kg
	KW	CV										
MY 56 1 2	0,09	0,12	2760	0,81	54	0,90	0,70	1,6	3	4/450	67	2,9
MY 56 2 2	0,12	0,17	2770	0,98	58	0,92	0,70	1,6	4	6/450	67	3,2
MY 63 1 2	0,18	0,25	2780	1,42	60	0,92	0,70	1,7	5	10/450	70	4
MY 63 2 2	0,25	0,33	2780	1,94	61	0,92	0,68	1,7	7	12/450	70	4,5
MY 71 1 2	0,37	0,5	2800	2,75	63	0,93	0,63	1,7	12	20/450	75	5,1
MY 71 2 2	0,55	0,75	2810	3,50	72	0,95	0,63	1,7	15	25/450	75	7,2
MY 80 1 2	0,75	1	2810	4,77	72	0,95	0,45	1,7	20	25/450	75	9,6
MY 80 2 2	1,1	1,5	2810	6,80	74	0,95	0,43	1,7	28	35/450	78	11
MY 90 S 2	1,5	2	2820	9,15	75	0,95	0,35	1,8	40	45/450	80	14
MY 90 L 2	2,2	3	2820	13,08	77	0,95	0,35	1,8	60	60/450	80	16,5
MY 100 L 2	3	4	2840	17,83	77	0,95	0,35	1,8	75	80/450	83	25

> 1500 tr/mn - 4 pôles

TYPE	Puissance		Vitesse tr/min	Int. 230V Ampère	$\eta$ %	Cos $\phi$	M <sub>A</sub> /M <sub>N</sub>	M <sub>S</sub> /M <sub>N</sub>	I <sub>A</sub> /I <sub>N</sub>	Cond. perm. 450V (μF)	Niv. sonore dB	Poids Kg
	KW	CV										
MY 56 1 4	0,06	0,09	1360	0,59	48	0,92	0,75	1,6	2,5	4/450	63	3,5
MY 56 2 4	0,09	0,12	1370	0,83	51	0,92	0,75	1,6	3	6/450	63	3,8
MY 63 1 4	0,12	0,17	1380	1,09	52	0,92	0,65	1,6	3,5	10/450	65	4
MY 63 2 4	0,18	0,25	1380	1,55	55	0,92	0,65	1,5	5,5	12/450	65	4,6
MY 71 1 4	0,25	0,33	1380	2,15	55	0,92	0,60	1,5	8	20/450	65	5,7
MY 71 2 4	0,37	0,5	1380	2,91	60	0,92	0,55	1,5	10	20/450	68	6,7
MY 80 1 4	0,55	0,75	1400	3,93	64	0,95	0,45	1,7	15	20/450	70	9,2
MY 80 2 4	0,75	1	1410	5,05	68	0,95	0,45	1,7	20	25/450	70	9
MY 90 S 4	1,1	1,5	1410	6,90	73	0,95	0,45	1,8	30	40/450	73	14,5
MY 90 L 4	1,5	2	1420	9,38	74	0,94	0,45	1,8	40	45/450	75	16,2
MY 100 L1 4	2,2	3	1430	13,75	74	0,94	0,30	1,8	60	80/450	78	24

> 1000 tr/mn - 6 pôles

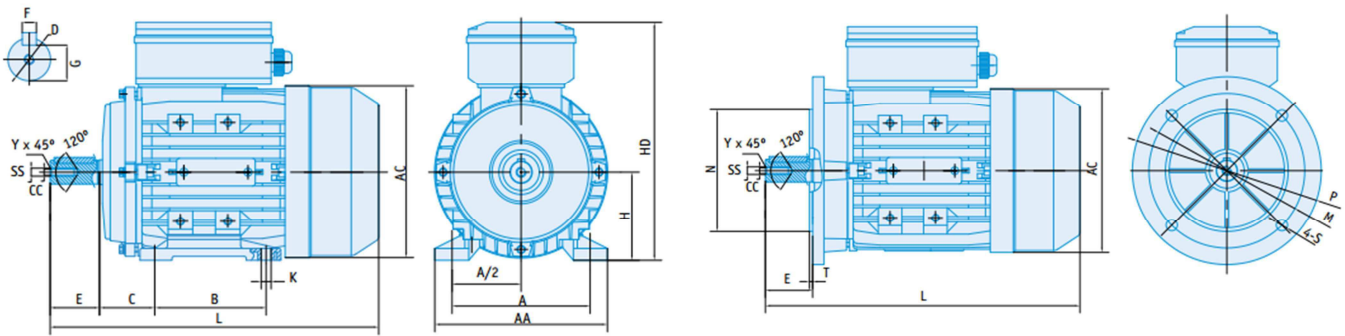
TYPE	Puissance		Vitesse tr/min	Int. 230V Ampère	$\eta$ %	Cos $\phi$	M <sub>A</sub> /M <sub>N</sub>	M <sub>S</sub> /M <sub>N</sub>	I <sub>A</sub> /I <sub>N</sub>	Cond. perm. 450V (μF)	Niv. sonore dB	Poids Kg
	KW	CV										
MY 63 1 6	0,09	0,12	900	0,92	46	0,92	0,55	1,45	2	8/450	63	5,1
MY 63 2 6	0,12	0,16	900	1,05	54	0,92	0,55	1,45	3	11/450	63	6
MY 71 1 6	0,18	0,25	900	1,55	55	0,92	0,6	1,5	4	16/450	68	6,3
MY 71 2 6	0,25	0,33	900	2,07	57	0,92	0,6	1,5	5	20/450	68	7,6
MY 80 1 6	0,37	0,5	900	2,69	65	0,92	0,35	1,6	8	25/450	68	9
MY 80 2 6	0,55	0,75	900	3,84	67	0,93	0,35	1,6	14	30/450	70	11,6
MY 90 S 6	0,75	1	900	4,97	69	0,95	0,35	1,6	16	40/450	70	13,5
MY 90 L 6	1,1	1,5	900	7,19	70	0,95	0,35	1,6	25	50/450	70	16,2

# Dimensions

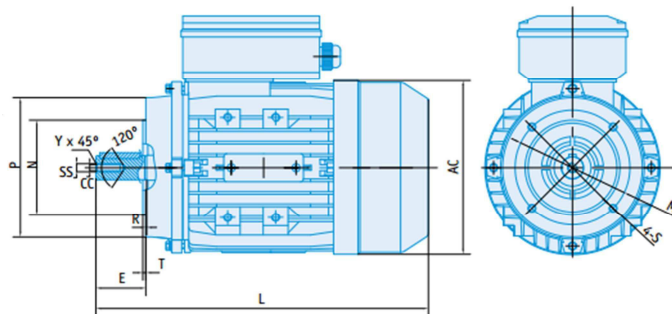
## Moteurs monophasés

**Moteurs à carcasse en aluminium**

**Fixations : B3 - B5 - B5R - B14 - B14G**



Type	B3									ARBRE					B5				
	A	AA	AC	B	C	H	HD	K	L	D	SS	E	F	G	M	N	P	S	T
56	90	110	117	71	36	56	144	5,8x8,8	196	9	M3	20	3	7,2	100	80	120	7	3,0
63	100	120	130	80	40	63	181	7x10	220	11	M4	23	4	8,5	115	95	140	10	3,0
71	112	132	147	90	45	71	196	7x10	255	14	M5	30	5	11	130	110	160	10	3,5
80	125	160	163	100	50	80	226	10x13	290	19	M6	40	6	15,5	165	130	200	12	3,5
90S	140	175	183	100	56	90	243	10x13	312	24	M8	50	8	20	165	130	200	12	3,5
90L	140	175	183	125	56	90	243	10x13	367	24	M8	50	8	20	165	130	200	12	3,5
100	160	198	205	140	63	100	265	12x15	387	28	M10	60	8	24	215	180	250	15	4,0



B5R bride réduite					
Type	M	N	P	S	T
56	NON DISPONIBLE				
63	NON DISPONIBLE				
71	115	95	140	10	3,0
80	130	110	160	12	3,5
90	130	110	160	12	3,5
100	165	130	200	15	3,5

B14					
Type	M	N	P	S	T
56	65	50	80	M5	2,5
63	75	60	90	M5	2,5
71	85	70	105	M6	2,5
80	100	80	120	M6	3,0
90	115	95	140	M8	3,0
100	130	110	160	M8	3,5

B14G grande hauteur					
Type	M	N	P	S	T
56	NON DISPONIBLE				
63	100	80	120	M6	2,5
71	115	95	140	M8	3,0
80	130	110	160	M8	3,5
90	130	110	160	M8	3,5
100	165	130	200	M10	3,5